

Élections à Bienne : empêchez les jonctions autoroutières en pleine ville !



Pas de jonction autoroutière aux Prés-de-la-Rive ! Une jonction autoroutière est prévue sous le point de vue très apprécié du Pavillon, juste à côté du siège du Groupe Swatch : 280 m de long, 25-50 m de large, 11 m de profondeur (source de la visualisation : Office des ponts et chaussées du canton de Berne).

AXE-OUEST : PAS COMME ÇA !



Pas de jonction à la gare ! À côté de la gare et de la Coop, autoroutière à trois étages est prévue : 275 m de long, 45 m de large, 18 m de profondeur.

Le projet alternatif du comité « Axe Ouest – pas comme ça ! » a permis d'engager le dialogue et de remporter les premiers succès. Mais le projet officiel n'est pas mort : il est juste suspendu jusqu'à la fin de l'année. Et si on ne trouve pas d'accord, il se poursuivra. C'est pourquoi nous devons élire les bonnes personnes à l'Exécutif et au Parlement !

Vous voulez empêcher les deux tranchées en béton de plus de 270 m de long à la gare et aux Prés-de-la-Rive ? Alors élevez les membres du comité « Axe Ouest – pas comme ça ! » ! Vous avez enfin l'occasion de modifier la composition du Conseil municipal.

Pourquoi le combat contre l'Axe Ouest n'est-il pas encore gagné ? Les dernières infos du processus de dialogue :

- En juin, des **recommandations à court et moyen terme** pour la pacification du trafic à Bienne ont été adoptées. Elles doivent permettre de délester le centre-ville du trafic automobile – en faveur des transports publics, des piétons et des cyclistes.
- La mise en œuvre cohérente de ces propositions dépend largement des autorités biennoises qui doivent appuyer ces recommandations et les financer en partie.
- Il n'y a pas de consensus **sur les solutions à long terme** : tout est encore ouvert. Si les leaders des partisans persistent en faveur du projet officiel, le processus de dialogue échouera.

C'est pourquoi il faut maintenant une majorité claire au Conseil de ville et au Conseil municipal ! L'avenir de Bienne et notre qualité de vie sont en jeu.

Principaux arguments contre les tranchées en béton à Bienne

- Le cœur de l'Axe Ouest serait l'autoroute la plus chère de Suisse, plus chère que le deuxième tunnel du Gotthard. Coûts de construction : 722'000 CHF par mètre. Entretien : 43 millions CHF par an.
- Les travaux s'étaleraient sur 20 ans : 600'000 trajets de poids lourds à travers la ville, accès aux Prés-de-la-Rive entravé pour toute une génération.
- Les travaux détruisent les meilleurs sites au bord du lac : 73 maisons démolies, 745 arbres abattus.
- L'autoroute traverse la nappe phréatique : risque d'inondations.
- 8 jonctions autoroutières, c'est beaucoup trop pour Bienne ! La comparaison entre villes le montre : si toutes les jonctions prévues sont construites à Bienne/Nidau, il y aura 10 jonctions pour une surface habitée de 23 km² – un record suisse.
- La planification de l'Axe Ouest date des années 60 : la protection du climat et les nouvelles formes de mobilité imposent un changement de mentalité.



Ainsi naquit le dialogue : en automne 2017 et 2018, jusqu'à 5'000 personnes ont manifesté contre l'Axe Ouest. Seuls 21 % de la population soutiennent le projet. (Photo : Stefan Hofmann)

Conseil de ville

Le comité « Axe Ouest – pas comme ça ! » recommande de voter pour les membres suivants* :

Liste 1, « Du stimmst tel que tu es » :
01.01 Christian Vukasovic

Liste 2, UDC / Les Confédérés :
02.23 Lukas Müller

Liste 4, JS Jeunes de gauche / Juso, Junge Linke :

04.01 Miro Meyer, 04.03 Gianna Strobel, 04.11 Vinzenz Binggeli, 04.27 Anne-Sophie Koller, 04.39 Mathis Schnell

Liste 5, Passerelle : 05.02 Dana Augsburg-Brom, 05.03 Titus Sprenger, 05.04 Matthias Rutishauser, 05.08 Erich Augsburg-Brom, 05.12 Jürg Walker, 05.26 Véronique Deshayes

Liste 6, Vert'libéraux / Grünlibérale :
06.02 Sandra Gurtner-Oesch, 06.03 Julien Stocker, 06.10 Niels Arnold, 06.21 Cornelia Oesch, 06.27 Martin Achenbach, 06.29 Alexandre Bukowiecki Gerber

Liste 7, Bienne au centre / Vereinte Mitte :
07.23 Christine Reimann, 07.25 Rolf Reimann

Liste 8, Les Verts, les Jeunes Vert-e-s et syndicats :

08.01 Lena Frank, 08.03 Isabelle Iseli, 08.05 Daniela de Maddalena, 08.07 Bettina Epper, 08.09 Benedikt Loderer, 08.11 Myriam Roth, 08.13 Stefan Rüber, 08.15 Urs Scheuss, 08.17 Jorge Cancio, 08.33 Michel Leyvraz, 08.39 Yannick Rochat, 08.41 Christophe Schiess, 08.45 Taron Ariane, 08.51 Philippe Weber, 08.54 Maurice Camille, 08.55 Gabriela de Vries, 08.56 Lucas Dubuis, 08.59 Marlène Künzler

Liste 9, Parti évangélique populaire PEV / Evangelische Volkspartei EVP :
09.03 Thomas Brunner, 09.23 Silas Liechti

Liste 11, PS, JS et syndicats :
11.01 Salome Strobel, 11.02 Susanne Clauss, 11.03 Anna Tanner, 11.04 Levin Koller, 11.06 Marc Arnold, 11.07 Alfred Steinmann, 11.11 Julian Rodriguez, 11.23 Markus Blösch, 11.26 Christoph Lörtscher, 11.27 Julian Meier, 11.28 Nico Häusler

Liste 12, PSR, JS und syndicats :
12.01 Glenda Gonzalez Bassi, 12.06 Christiane Vlaiculescu-Graf, 12.22 Jérôme Léchet

Liste 13, Union démocratique fédérale / Eidgenössische-Demokratische Union :
13.19 Stefan Hofmann

Liste 14, Parti Ouvrier et Populaire / Partei der Arbeit : 14.01 Peter Heiniger, 14.07 Marisa Halter, 14.09 Damian Bugmann, 14.15 Martin Christian Baumann, 14.27 Fritz Ulrich Schneeberger

* En tant que membres du comité « Axe Ouest – pas comme ça ! », ces candidat-e-s s'engagent, conformément aux buts

- à empêcher la construction de la branche Ouest de l'A5 telle que prévue par le projet officiel
- à jeter les bases d'un développement urbain biennois tourné vers l'avenir, intégrant les modes de déplacement modernes

Conseil communal

Le comité « Axe Ouest – pas comme ça ! » recommande de voter pour les membres suivants* – ils expliquent pourquoi ils s'opposent au projet officiel d'Axe Ouest et soutiennent le comité :

Lena Frank

Liste 1, Bienne solidaire

L'Axe Ouest et ses jonctions portent gravement atteinte à la ville et posent plus de problèmes qu'ils n'en résolvent. Je dis non à ce projet néfaste pour le climat.



Glenda Gonzalez Bassi

Liste 1, Bienne solidaire

Un projet pensé il y a 40 ans pour les générations de demain ne peut convenir ! Osons une solution durable, respectons les Biennoises et Biennois à venir.



Isabelle Iseli

Liste 1, Bienne solidaire

Un projet qui ne va faire qu'augmenter la circulation globale, signifiant de nouveaux problèmes ? Non ! La promotion d'une autre mobilité est plus viable.



Anna Tanner

Liste 1, Bienne solidaire

Le projet officiel va à l'encontre de tous les besoins de notre époque et des générations futures. La mobilité se doit de tenir compte des enjeux climatiques !



Dana Augsburg-Brom

Liste 3, Passerelle

On n'a pas plus besoin d'un processus de dialogue opaque que de jonctions au centre-ville. Restons fermes : « Axe Ouest – pas comme ça ! » ou « Axe Ouest – pas du tout ! ».



Titus Sprenger

Liste 3, Passerelle

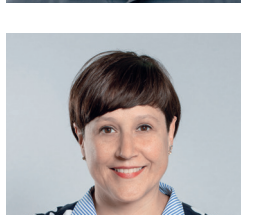
Le centre-ville ne deviendra pas plus attractif si l'on déroule le tapis rouge au trafic motorisé avec les deux jonctions.



Sandra Gurtner-Oesch

Liste 4, Bienne au centre

Ne cimentons pas les erreurs du passé : je m'oppose au tracé sur la rive du lac de Bienne et aux dommages irréversibles causés à un vignoble et un espace de détente sans pareil.



Informations sur le processus de dialogue :

→ www.westastsonicht.ch

Profil politique des candidat-e-s et leurs positions sur les questions de mobilité :

→ www.smartvote.ch

Le comité est financé par les cotisations des membres et les dons. Soutenez-nous dans cette période décisive : CCP 61-723340-2 ; IBAN CH03 0900 0000 6172 3340 2
Un grand merci !